

To: 5.1.2e <5.1.2e@rivm.nl>
Cc: 5.1.2e <5.1.2e@rivm.nl>; 5.1.2e <5.1.2e@rivm.nl>
From: 5.1.2e
Sent: Tue 9/29/2020 2:53:22 PM
Subject: RE: Re PBM in de thuiszorg
Received: Tue 9/29/2020 2:53:24 PM

Gaan we doen 5.1.2e ik kom er zsm op terug.
 Groetjes, 5.1.2e

From: 5.1.2e <5.1.2e@rivm.nl>
Sent: dinsdag 29 september 2020 16:26
To: 5.1.2e <5.1.2e@rivm.nl>
Cc: 5.1.2e <5.1.2e@rivm.nl>; 5.1.2e <5.1.2e@rivm.nl>
Subject: Re PBM in de thuiszorg

Beste 5.1.2e

Dank voor deze data (doorgestuurd door 5.1.2e).
 Zou je mij ook de data voor Verplegenden en verzorgenden in ziekenhuizen en verpleeghuizen kunnen mailen (Zijn dit gescheiden categorieën?)
 Zijn er ook data te extraheren voor artsen buiten het ziekenhuis (huisartsen in het bijzonder?)
 We zijn bezig met preventief gebruik van mondkapjes zowel in de diverse zorgsectoren als bij contactberoepen en in de publieke ruimte.

Met vriendelijke groet,

5.1.2e 5.1.2e
 5.1.2e

Landelijke Coördinatie Infectieziekten (LCI)

RIVM - Centrum Infectieziektebestrijding (Cib)
 Postbus 1 5.1.2e
 3720 BA Bilthoven
 Tel: 5.1.2e
 Fax: 5.1.2e

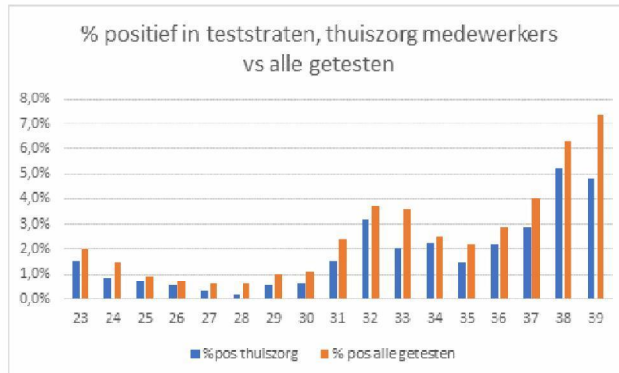
Van: 5.1.2e <5.1.2e@rivm.nl>
Verzonden: dinsdag 29 september 2020 16:09
Aan: 5.1.2e <5.1.2e@rivm.nl>
CC: 5.1.2e <5.1.2e@rivm.nl>; 5.1.2e <5.1.2e@rivm.nl>; 5.1.2e <5.1.2e@rivm.nl>; 5.1.2e <5.1.2e@rivm.nl>
Onderwerp: PBM in de thuiszorg

Hoi 5.1.2e

Ik begreep van 5.1.2e gisteren dat voor het volgende OMT het gebruik van mondkapjes in de gehandicapten zorg op de agenda staat?
 Gaan jullie een advies over het dragen van medische mondkapjes door thuiszorg medewerkers ook agenderen? Of zit dat al in de Verenso richtlijn?

We hebben getracht het % positieven onder thuiszorg medewerkers af te leiden uit CoronIT data en dat houdt min of meer gelijke tred met het % onder alle door de GGD geteste mensen. Het is een beetje gegoochel met definities, want de specifieke beroepsgroep Thuiszorgmedewerker wordt niet uitgevraagd in CoronIT; we hebben nu geselecteerd op "Zorgmedewerker of paramedicus elders met contact met mensen binnen 1,5m" en daarbinnen op Verplegende en op Verzorgende. Verplegenden en verzorgenden in ziekenhuizen en verpleeghuizen hebben een eigen categorie.

Zie figuur: onder thuiszorgmedewerkers dus ook een zorgelijke trend, en ze zijn potentieel een belangrijke verspreidingsbron naar kwetsbare mensen in de maatschappij. We hebben de mantelzorgers nog niet in dit grafiekje, kunnen we er nog bij zetten.



Groetjes, 5.1.2e

5.1.2e, 5.1.2e
5.1.2e
RIVM | Centrum Infectieziektebestrijding | Centrum Epidemiologie en Surveillance
Antonie van Leeuwenhoeklaan 9 | 3721 MA Bilthoven
Postbus 1 | 3720 BA Bilthoven | 5.1.2e
Tel. 5.1.2e
<http://www.rivm.nl>